



Hawaii

*Islands in One Beat -
From Taiwan to Hawaii!*

國際交流說明會 夏威夷出訪團

日期：114年10月22日

時間：星期三 19:00-20:30

地點：光武國中2F視聽教室



Niu Valley
Middle School



Pearl Harbor



Byōdō-in



Hanauma Bay

JOIN THE TRIP NOW



Niu Valley Middle School

International Baccalaureate Middle Years Programme (IB MYP) 認證學校



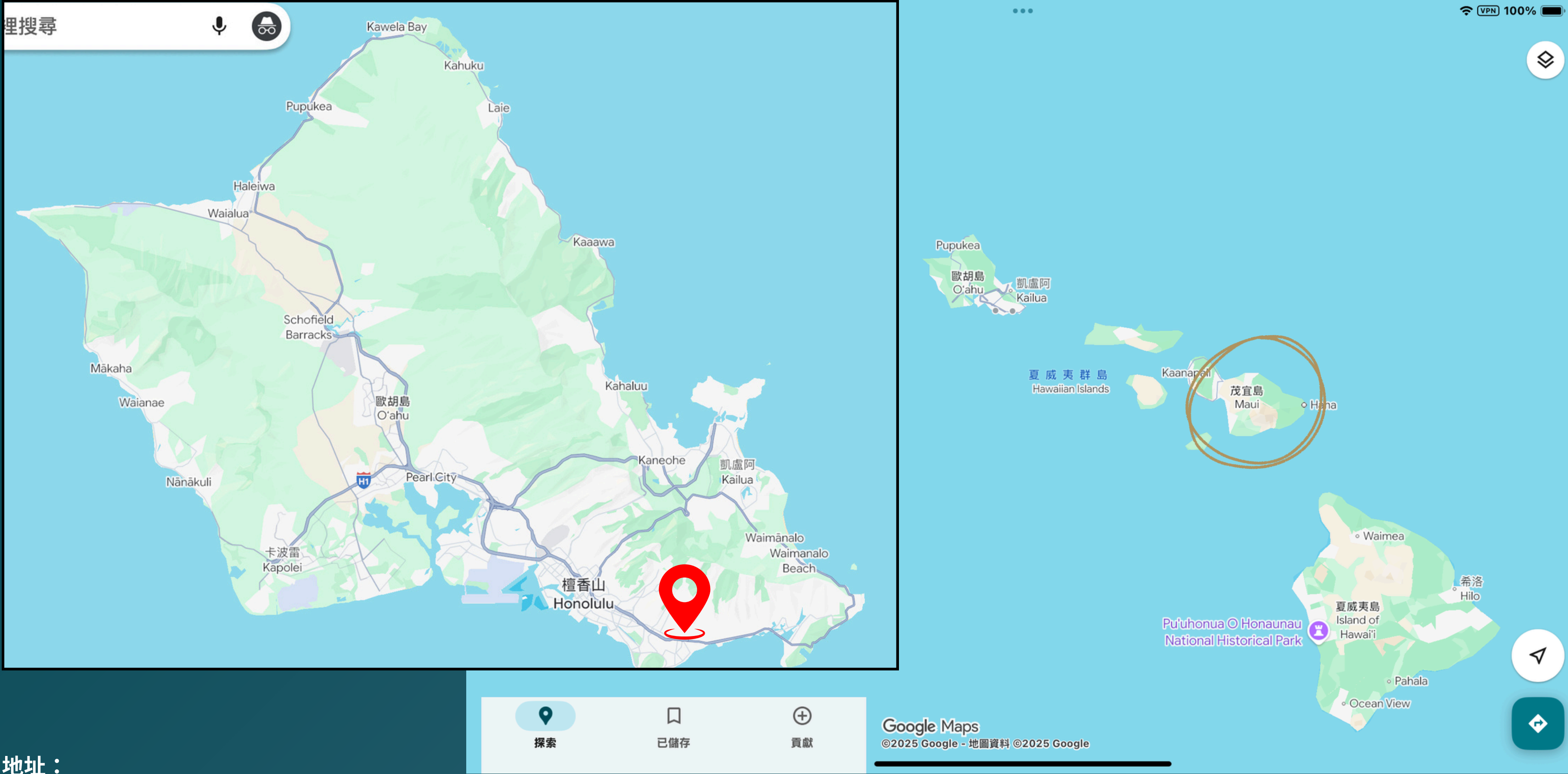
學校規模：

1. 師生比率 (Student-Teacher Ratio) 大致為 17:1。
2. 學生人數：約 800 多人
3. 學費減免 (Free/Reduced Lunch) 學生比例相對較低(低於12%)
4. 出席率：根據介紹，平均每日出席率高於州標準 (超過 95%)

成績表現：

1. 全州中學中排名第 7 / 84 所，學術表現為「高於平均」水平。
2. 學生「英文語言藝術」(ELA) 達標／較佳比例約 68.65%，數學約 53.16%。
3. 閱讀 (Reading) 約 70% 達標，
4. 此校為IB 中年級課程學校，全體學生皆放入該課程。

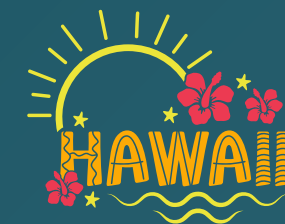




地址：
310 Halemaumau Street, Honolulu, HI 96821。
hawaiipublicschools.org+2Hawaiianrealestate.com+2
所屬：美國夏威夷州公立學校，中學（grades 6-8）



Niu Valley Middle School



International Baccalaureate Middle Years Programme (IB MYP) 認證學校

課程特色

1. 強調探究式學習、全球視野、學習如何學等。
2. 有暑期「Grade 6 Transition Program」為升上 6 年級學生設計
3. 包含社交情緒學習 (SEL)、學習技能、STEAM／豐富課程、公共說話技巧。
4. 探索／選修課程豐富：如科技、藝術、領導、體育等。

社團與課外活動

體育：校際運動隊如越野 (cross country)、籃球、排球、足球等。

技術／競賽：有參與 MathCounts、第一樂高機器人 (FIRST Lego Robotics)、VEX Robotics、Solar Sprint、等等。

音樂／藝術：有音樂部門 (Band/Orchestra)、選擇演奏、視覺藝術競賽。



地址：

310 Halemaumau Street, Honolulu, HI 96821。

hawaiipublicschools.org+2Hawaiianrealestate.com+2

所屬：美國夏威夷州公立學校，中學 (grades 6-8)





Hawaii

參加對象及義務

喜愛挑戰自我，熱情投入國際教育的本校學生，並經本校遴選委員會審核通過。

- (1) 具有介紹新竹地方特色或台灣特有文化之相關知能。
- (2) 擁有基礎的**英語會話能力**。
- (3) 義務在國內(外)**公開場合演出**，以達文化交流和促進外交的目的。
- (4) 需有高度**服務及學習熱忱**、合群與遵守團隊紀律等特質。
- (5) 須配合培訓課程且全程參與。(課程時間另行通知)
- (6) **這學期結束時，銷過後無懲罰紀錄。**



Hanauma Bay



Byōdō-in



Pearl Harbor



Niu Valley
Middle School



Hawaii



甄選規範

銷過後獎懲紀錄未受警告2次(含)以上之處分並參酌出席狀況。

甄選參考順位：

1、第一順位

本校國際教育活動參與度(例如：國際教育社團、參與視訊交流、書信筆友、國際教育活動等)

2、第二順位

日常生活表現(含出缺勤紀錄)

備註：

- 1、須具備敢開口說英文，與外國友人會話之特質。
- 2、若有音樂相關能力者加分。
- 3、家庭清寒(中低收證明)或特殊狀況經導師及本校審核通過，且表現優異者，優先錄取，並依實際狀況酌予補助相關費用。



Hanauma Bay



Byōdō-in



Pearl Harbor



Niu Valley Middle School



Hawaii

活動日期：115.01.24(六)至115.02.02(一)

活動費用：預估13-15萬

參加人數：

第一階段課程培訓不限名額，第二階段視培訓表現遴選出訪團員30名，另備取5名，共35名，報名人數未達15人則不成團。

報名日期：114.10.22(三)至114.11.07(五)。

報名地點：教務處研發組

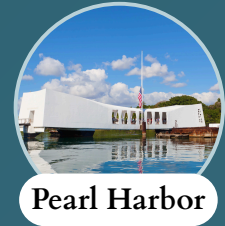
報名方式：請至學校官網下載報名表(附件一)，並完成報名表之欄位資料，請務必於11/07(五)16:00前繳交至教務處研發組。



Hanauma Bay



Byōdō-in



Pearl Harbor



Niu Valley Middle School



Hawaii

重要行事曆安排

114/10/22-114/11/07

紙本報名 (教務處研發組 教務處)

114/11/14

公告第一階段課程培訓錄取名單

114/11/14-115/01/23

行前課程 (第八節or假日)

114年12月

公告第二階段出訪團員錄取名單

115/01/17

表演確認及活動行前說明

115/01/24-115/02/03

來去HAWAII

Islands in One Beat – From Taiwan to Hawaii!



Hanauma Bay



Byōdō-in



Pearl Harbor



Niu Valley
Middle School



Hawaii

行程安排

// 1/24(六) **出發** 搭乘日本航空
松山機場-東京羽田機場-夏威夷檀香山
市區參訪:
國王銅像、州政府、市議會、小環島參
訪、高級住宅區、恐龍灣、噴泉口 //

// 1/25(日)
文化參訪-
古蘭尼牧場 (全日) //

// 1/26 (一) 至1/30(五)
Niu Valley Middle
School 學校交流
包含五日晚餐 //

// 01/31 (六)
文化參訪
玻里尼西亞文化中心 //

// 02/01 (六)
文化參訪
珍珠港<岸上觀光>、密蘇里艦
號、杜爾鳳梨園 (迷宮+小火車) //

// 2/2(一)-2/3(二)
夏威夷檀香山-東京羽田機場-
松山機場
出發回台灣 (預計2/3抵達)
光武國中集合家長接回 //



Hanauma Bay



Byōdō-in



Pearl Harbor



Niu Valley
Middle School



培訓課程主軸

	自然環境	人文社會	英語能力	才藝展現
內涵	理解競合關係 善盡公民責任	體認文化多樣性 善盡公民責任	運用語言強化國際 移動力	彰顯國家價值
成果	臺×夏想像地圖；永續行動		自我介紹影片 感謝信	個人與團隊文化展演
講師	吳柏賢老師	外聘歷史學者 鍾如玟老師	馮梓明老師 黃瀞萱老師	黃伊帆主任 鍾如玟老師 馮梓明老師 黃瀞萱老師



培訓課程主軸

November

SUNDAY

MONDAY

TUESDAY

WEDNESDAY

THURSDAY

FRIDAY

SATURDAY

2

3

4

5

6

7

紙本報名 截止
(教務處研發組)

8

9

10

11

12

13

14

公告第一階段課
程培訓錄取名單

15

16

17

18

英語能力課程

19

20

21

22

23

24

25

第二次段考

26

第二次段考

27

28

29



培訓課程主軸

December

SUNDAY

30

MONDAY

1

TUESDAY

2

英語能力課程

WEDNESDAY

3

THURSDAY

4

人文社會課程

FRIDAY

5

SATURDAY

6

7

8

9

自然環境課程

10

11

人文社會課程

12

13

14

15

16

英語能力課程

17

18

人文社會課程

19

20

21

22

23

人文社會課程

24

25

26

27

28

29

30

英語能力課程

31

1

2

3



培訓課程主軸

January

SUNDAY

4

MONDAY

5

TUESDAY

6

英語能力課程

WEDNESDAY

7

自然環境課程

THURSDAY

8

FRIDAY

9

SATURDAY

10

11

12

13

英語能力課程

14

15

第三次段考

16

第三次段考

17

表演確認及
活動行前說明

18

19

表演練習

20

表演練習

21

22

23

24

台灣出發

25

文化參訪

26

Niu Valley
Middle School

27

Niu Valley
Middle School

28

Niu Valley
Middle School

29

Niu Valley
Middle School

30

Niu Valley
Middle School

31

文化參訪

1 文化參訪

2 回程

3 抵臺

February



自然環境

- 夏威夷群島氣候、火山地形、海岸線





自然環境

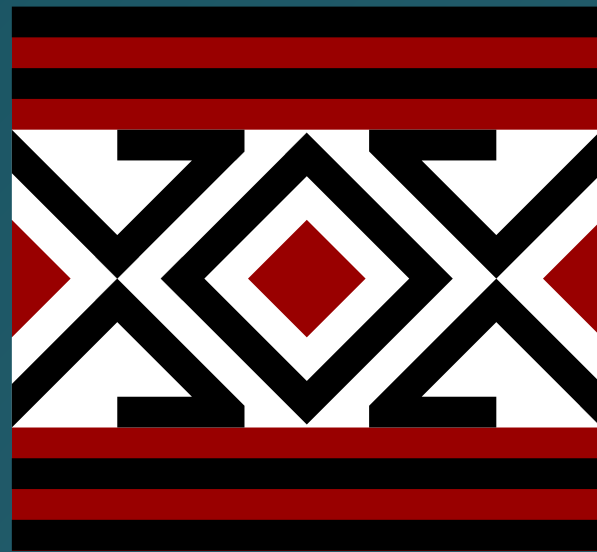
- 全球暖化下的氣候調適
- 小島聯盟的能源利用、永續方案)





人文社會

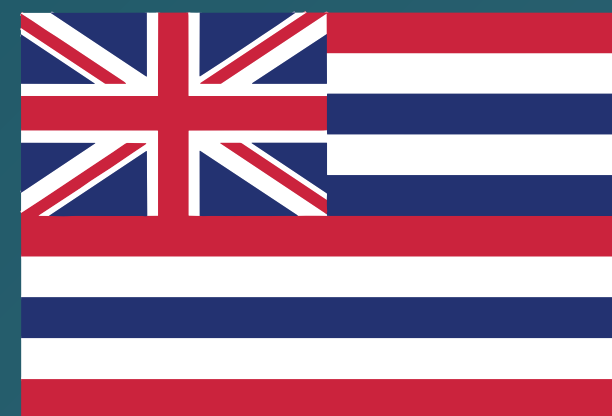
- 認識波利尼西亞傳統信仰
- 從南島語族文化歸納臺、夏相似處
- 比較臺、夏威夷歷史





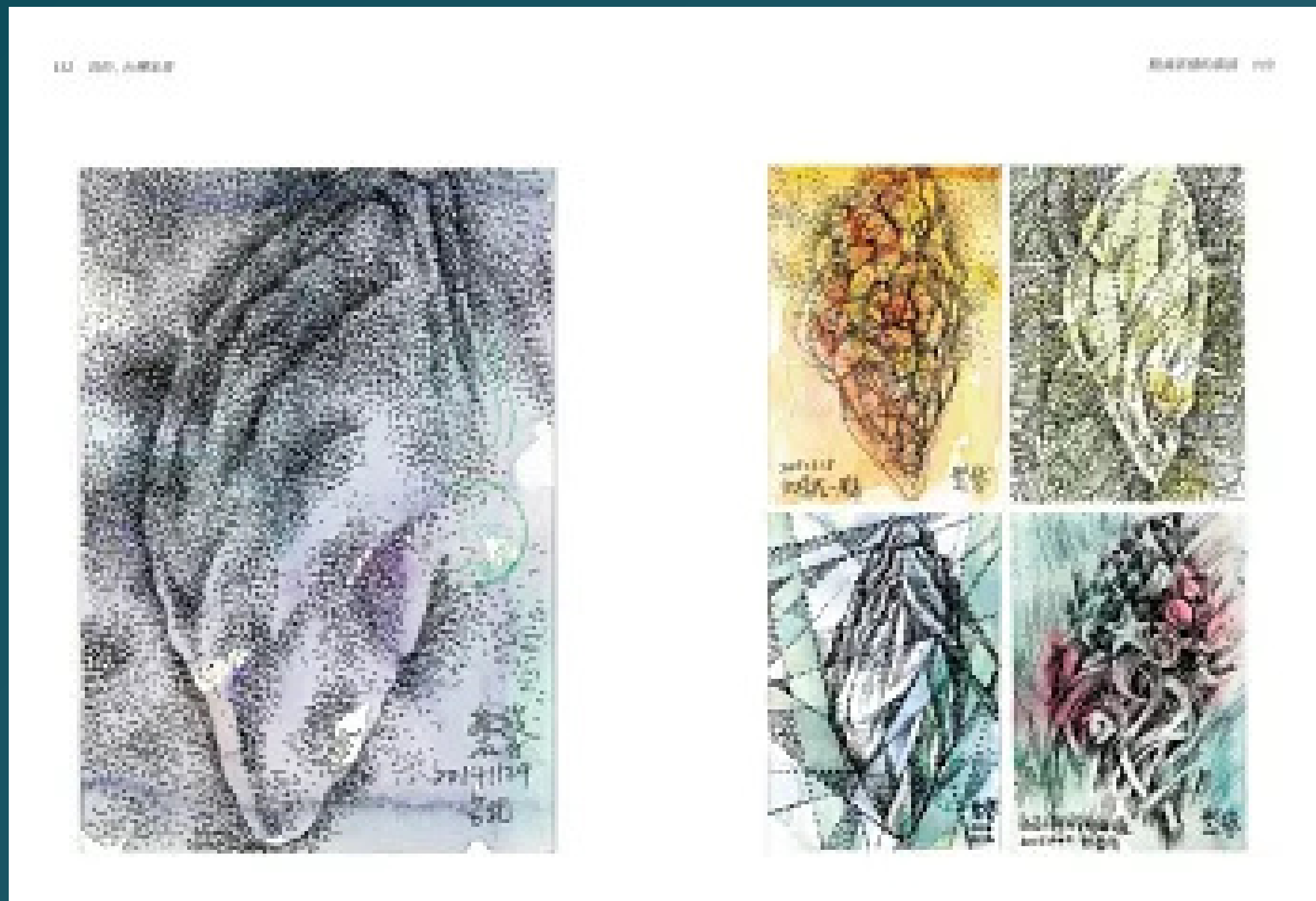
人文社會

- 臺灣文化意象發想
- 多元文化平權議題
- 臺、夏的原住民參與治理



學習 任務

以想像地圖繪製臺灣家書



學習 任務

規劃氣候調適行動方案





英語能力課程 (共六堂)

課程時間：11/18(二)、12/2(二)、12/16(二)、
12/30(二)、01/6(二)、01/13(二)

＊期望孩子上完課後，能擁有以下基本能力：

1. 獨立完成出入境海關任務
2. 與他人用英文流暢交流與對談 (學校、寄宿家庭)
3. 活用日常生活用語 (點餐、購物、問路、交通)
4. 與他人介紹台灣景點、學校特色



英語能力課程



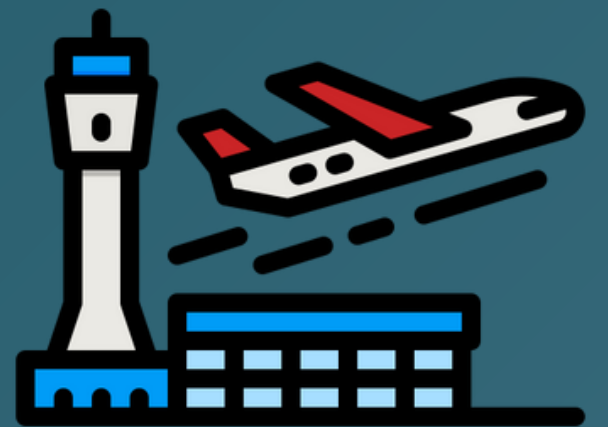
第1堂 (11/18) : WELCOME TO HAWAII!



＊主題：機場與入境用語

＊學習目標：能理解並回應基本入境問題、能用完整句介紹個人與旅行目的。

＊課後實踐：錄製**30秒**「自我介紹＋入境回答」短影片。





英語能力課程

第 2 堂 (12/02) : GETTING AROUND



＊主題：問路、搭車與方向表達

＊學習目標：能理解並詢問方向、能描述前往目的地的路線。

＊課後實踐：用**GOOGLE MAP**錄音說明「從機場到寄宿家庭的路線」。



英語能力課程

第3堂 (12/16) : LET'S ORDER!

＊主題：餐廳與購物英語

＊學習目標：能禮貌地點餐、詢價、能使用自然的互動句型。

＊課後實踐：拍攝「點餐實境短片」。





英語能力課程

第4堂 (12/30) : SMALL TALK, BIG SMILES.



＊主題：寒暄、聊天與文化互動

＊學習目標：能使用自然語句展開對話、能應對簡單社交話題。

＊課後實踐：設計一題「友善開場問題」並錄音問五位同學。





英語能力課程



第 5 堂 (01/06) : HOMESTAY LIFE

＊主題：寄宿家庭互動與文化禮儀

＊學習目標：能禮貌表達請求、感謝、理解文化差異與適當行為。

＊課後實踐：寫一封「感謝寄宿家庭的信」。





英語能力課程

第 6 堂 (01/13) : MISSION IN HAWAII!



＊主題：整合運用任務挑戰

＊學習目標：能綜合運用五堂所學、在模擬情境中流暢表達。

＊課後實踐：於夏威夷當地實際運用所學技能，並做下紀錄。



才藝展現，臺灣尚讚





Hawaii



*Islands in One Beat -
From Taiwan to Hawaii!*

**「把課本帶到太平洋彼岸，
讓學習在夏威夷的陽光與文化中發光！」**



**Niu Valley
Middle School**



Pearl Harbor



Byōdō-in



Hanauma Bay

[JOIN THE TRIP NOW](#)